



2015 YILI TÜRKİYE’NİN 500 BÜYÜK SANAYİ KURULUŞU İÇERİSİNDE KOCAELİ’NDE YERLEŞİK SANAYİ KURULUŞLARININ PROFİLİ

**HAZIRLAYAN
İŞ GELİŞTİRME SERVİSİ**

Kocaeli Sanayi Odası, Fuar İçi, 41040 İzmit / Kocaeli
T. 262 315 80 00 F.262 321 90 70 kso@kosano.org.tr www.kosano.org.tr

YAYIN NO:2016.İGE.011

GİRİŞ

İstanbul Sanayi Odası'nca (İSO) 1968 yılından bu yana her yıl kamuoyuna sunulan "Türkiye'nin 500 Büyük Sanayi Kuruluşu" çalışması, yalnız sanayicilerimizin değil, ekonomimizin tümüne ilişkin bir referans niteliğindedir.

İSO 500 kapsamında kuruluşlar net üretimden satışlara göre sıralanırken, net satış hasılatı, üretici fiyatlarıyla brüt katma değer, özkaynak, aktif toplamı, vergi öncesi dönem kar ve zarar toplamı, ihracat ve ortalama çalışan sayısı büyüklüklerine göre de sıralamaya tabi tutulmaktadırlar. Çalışmada kuruluşların beyanları esas alınmakta olup, kuruluşların beyanları, Maliye Bakanlığı'na verdikleri yılsonu kapanış bilanço ve gelir tabloları ile karşılaştırılarak kontrol edilmektedir.

"Türkiye'nin 500 Büyük Sanayi Kuruluşu" çalışması temel alınarak Odamız tarafından yapılan araştırmaya göre, 2015 yılı net üretimden satışlarına göre yapılan sıralamada KSO üyesi 80 firma 500 Büyük Sanayi Kuruluşu arasında yer almayı başararak üst düzey bir performans göstermişlerdir. 2014 yılı satışlarına göre ise KSO üyesi 89 firma listede yer almayı başarmıştı.

İlk yüz büyükte 2015 yılında 25 Kocaelili firma yer almıştır. 2015 yılı 500 büyük firma içerisinde yer alan Odamız üyesi 80 firmanın 13'ü Kocaeli Sanayi Odasının Meclisinde temsil edilmektedir. Meslek Komitesi üyeleri çerçevesinde bakıldığında 25 meslek komitesi üyemiz listede bulunmaktadır. Bu sonuç bize bölgemizin dünya ile rekabet etmede ne kadar önemli olduğunu göstermektedir. Ayrıca KOBİ'lerimizden yeni büyük firmalarımızın doğduğunu görüyoruz.

Bu yıl da ilk on firma içerisinde ilimizden üç firma yer aldı. Her yıl olduğu gibi Türkiye'nin en büyük firması TÜPRAŞ'ı, Ford Otomotiv Sanayi izledi. Yine ilimizde faaliyet gösteren Hyundai Assan Otomotiv bu yıl sekizinci sırada yer aldı.

Öte yandan, 2015 yılında üretici fiyatlarıyla en yüksek katma değer yaratan kuruluş 2014 yılında olduğu gibi "TÜPRAŞ-Türkiye Petrol Rafinerileri A.Ş." olmuştur. TÜPRAŞ aynı zamanda Türkiye'nin üretimden satışlar itibarıyla en büyük kuruluştur. TÜPRAŞ 2015 yılında ilk 500 büyük kuruluşun toplam üretimden satışlarının yüzde 7,9'unu gerçekleştirmiştir. TÜPRAŞ tek başına ilk 500 kuruluşun yarattığı toplam katma değerinin 2014 yılında yüzde 15,3'ünü gerçekleştirirken, 2015 yılında bu oran yüzde 19,6 olmuştur.

2015 yılında en fazla ihracat yapan ilk üç kuruluş arasında da birinci sırada TÜPRAŞ ve ikinci sırada Ford Otomotiv yer almaktadır.

2015 yılında 500 Büyük Sanayi Kuruluşu kapsamına giren 80 KSO üyesi sanayi kuruluşu, üretimden satışlardan %27,8 oranında pay almıştır.

80 Büyük KSO üyesi sanayi kuruluşunun 33'ü yabancı sermayelidir.

Ekte sunulan rapor İSO tarafından yayınlanan Türkiye'nin 500 Büyük Sanayi Kuruluşu Raporu baz alınarak hazırlanmıştır. Raporun faydalı olmasını diler, saygılar sunarız.

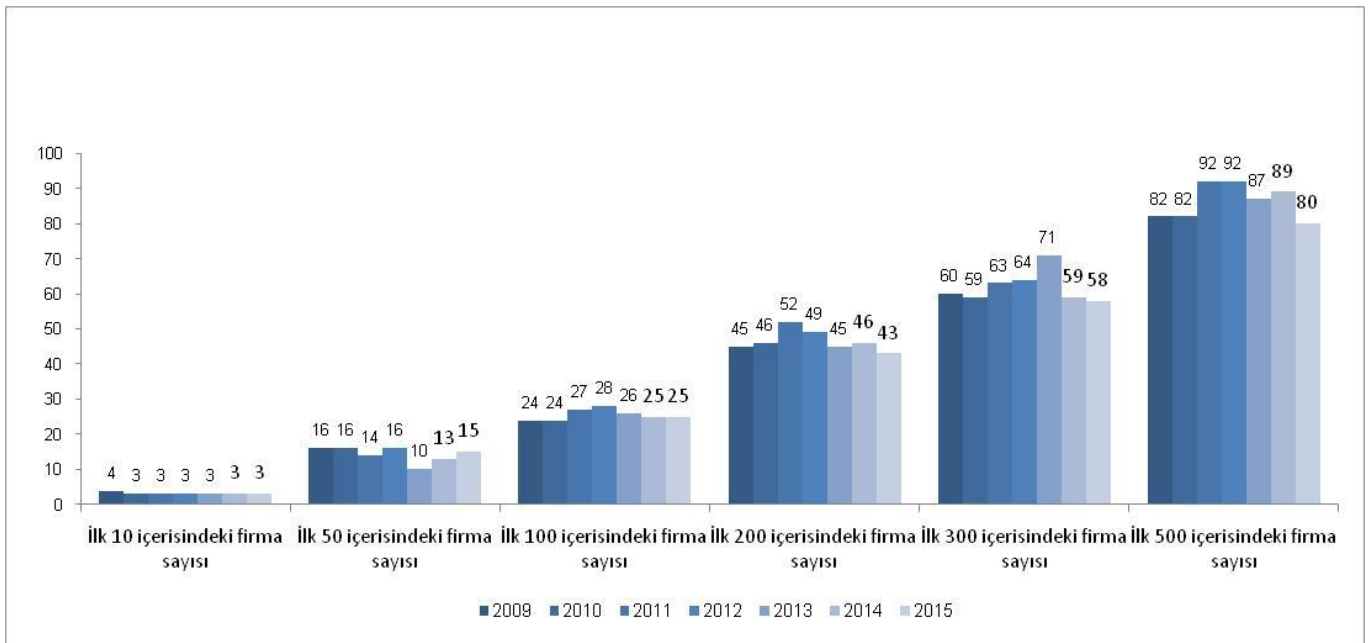
KOCAELİ SANAYİ ODASI

İstanbul Sanayi Odası tarafından her yıl yapılan “Türkiye’nin 500 Büyük Sanayi Kuruluşu” anketinde 2015 yılında **80** firma yer almıştır.

Firmaların genel sıralamasına baktığımızda ise;

2015 yılında;

- İlk 10 içerisinde **3** firma, 2014 yılında 3 firma,
- İlk 50 içerisinde **15** firma, 2014 yılında 13 firma,
- İlk 100 içerisinde **25** firma, 2014 yılında 25 firma,
- İlk 200 içerisinde **43** firma, 2014 yılında 46 firma,
- İlk 300 içerisinde **58** firma, 2014 yılında 59 firma,
- İlk 500 içerisinde **80** firma, 2014 yılında 89 firma yer almıştır.

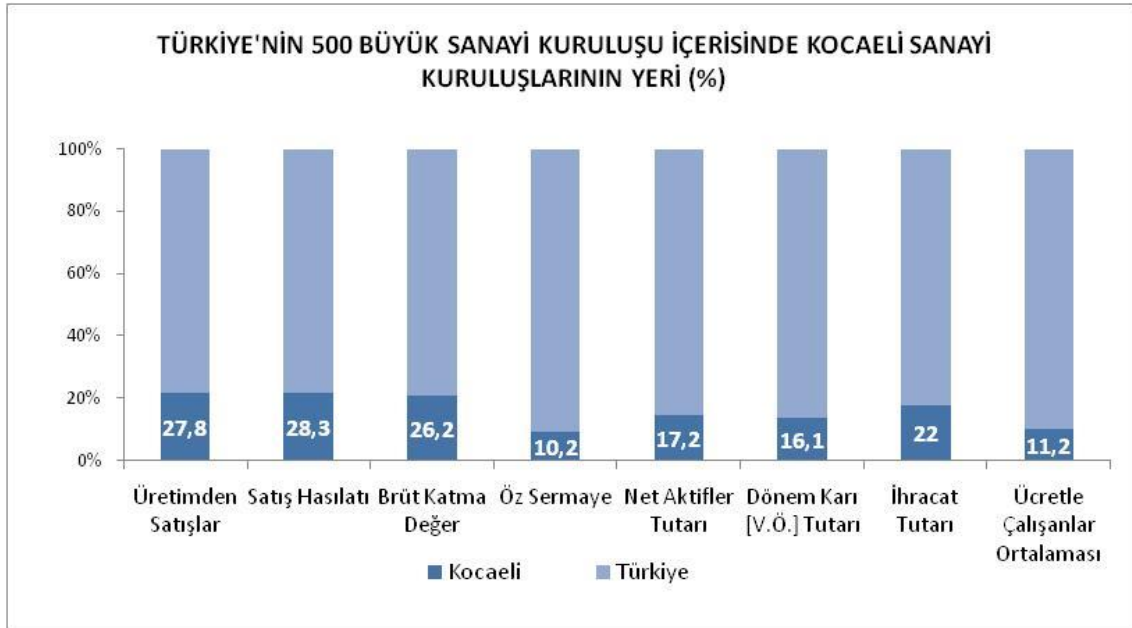


“Türkiye’nin 500 Büyük Sanayi Kuruluşu” incelendiğinde, her yıl olduğu gibi TÜPRAŞ-Türkiye Petrol Rafinerileri A.Ş. birinci sırada yer almaktadır. Bu yıl İlk On içerisinde ise; TÜPRAŞ, Ford-Otosan ve Aygaz firmaları yer aldı.

2015	2014	Kuruluşlar
1	1	TÜPRAŞ-Türkiye Petrol Rafinerileri A.Ş.
2	2	Ford Otomotiv Sanayi A.Ş.
8	13	Hyundai Assan Otomotiv San. ve Tic. A.Ş.
13	10	Aygaz A.Ş.
17	11	Çolakoğlu Metalurji A.Ş.
19	17	Unilever San. ve Tic. T.A.Ş.
27	29	Sarkuysan Elektrolitik Bakır San. ve Tic. A.Ş.
31	21	Milangaz LPG Dağıtım Tic. ve San. A.Ş.
38	42	Yıldız Entegre Ağaç San. ve Tic. A.Ş.
39	27	İpragaz A.Ş.
40	55	Assan Alüminyum San. ve Tic. A.Ş.
41	45	Kastamonu Entegre Ağaç San. ve Tic. A.Ş.
43	28	Kroman Çelik Sanayii A.Ş.

45	56	Hayat Kimya Sanayi A.Ş.
50	48	Diler Demir Çelik Endüstri ve Ticaret A.Ş.
53	57	BRİSA Bridgestone Sabancı Lastik San. ve Tic. A.Ş.
55	59	Yücel Boru ve Profil Endüstrisi A.Ş.
60	53	Enerjisa Enerji Üretim A.Ş.
65	74	Ülker Bisküvi Sanayi A.Ş.
71	96	Namet Gıda San. ve Tic. A.Ş.
72	70	TP Endüstriyel ve Ticari Lastikler A.Ş.
84	95	Goodyear Lastikleri T.A.Ş.
87	81	Tezcan Galvanizli Yapı Elemanları San. ve Tic. A.Ş.
89	137	Erdemir Çelik Servis Merkezi San. ve Tic. A.Ş.
100	118	Sarten Ambalaj San. ve Tic. A.Ş.
102	110	Betek Boya ve Kimya Sanayi A.Ş.
104	93	Trakya Cam Sanayii A.Ş.
111	150	Anadolu Isuzu Otomotiv San. ve Tic. A.Ş.
122	125	Sofra Yemek Üretim ve Hizmet A.Ş.
123	135	Eczacıbaşı Yapı Gereçleri San. ve Tic. A.Ş.
134	138	Autoliv Cankor Otomotiv Emniyet Sistemleri San. ve Tic. A.Ş.
136	112	Ravago Petrokimya Üretim A.Ş.
138	123	Alstom Grid Enerji Endüstrisi A.Ş.
145	151	Nuh Çimento Sanayi A.Ş.
149	145	DYO Boya Fabrikaları San. ve Tic. A.Ş.
155	269	Cargill Tarım ve Gıda San. Tic. A.Ş.
158	223	Assan Hanil Otomotiv San. ve Tic. A.Ş.
160	177	Tadım Gıda Maddeleri San. ve Tic. A.Ş.
175	335	İGSAŞ-İstanbul Gübre Sanayii A.Ş.
180	208	Çekok Gıda San. ve Tic. A.Ş.
184	232	Gübre Fabrikaları T.A.Ş.
185	209	Modern Oluklu Mukavva Ambalaj San. ve Tic. A.Ş.
187	-	Federal Mogul Powertrain Otomotiv A.Ş.
201	184	Olmuksan International Paper Ambalaj San. ve Tic. A.Ş.
209	199	Honda Türkiye A.Ş.
211	194	ABB Elektrik Sanayi A.Ş.
215	187	Bayer Türk Kimya Sanayii Ltd. Şti.
217	201	Mondi Tire Kutsan Kağıt ve Ambalaj Sanayi A.Ş.
224	247	Deva Holding A.Ş.
228	251	Teklas Kauçuk San. ve Tic. A.Ş.
237	230	Haşcelik San. ve Tic. A.Ş.
239	173	Kent Gıda Maddeleri San. ve Tic. A.Ş.
260	328	Yıldız Sunta MDF Orman Ürünleri Sanayi Tesisleri İth. İhr. ve Tic. A.Ş.
271	302	Ege Profil Tic. ve San. A.Ş.
275	338	Farplas Oto Yedek Parçaları İmalatı İthalatı ve İhracatı A.Ş.
281	266	Polisan Boya San. ve Tic. A.Ş.
287	-	-
300	275	Bosch Rexroth Otomasyon San. ve Tic. A.Ş.
315	279	İzocam Tic. ve San. A.Ş.
324	324	Ağır Haddecilik A.Ş.
349	355	Çayırova Boru San. ve Tic. A.Ş.
350	399	Koruma Klor Alkali San. ve Tic. A.Ş.

362	451	Göze Tarım Ürünleri Pazarlama San. ve Tic. A.Ş.
378	386	Legrand Elektrik Sanayi A.Ş.
387	456	B-Plas Bursa Plastik Metal İnşaat Enerji Madencilik Jeotermal Turizm Sivil Havacılık ve Tarım San. ve Tic. A.Ş.
389	299	Keskinkılıç Gıda San. ve Tic. A.Ş.
395	494	ENPAY Endüstriyel Pazarlama ve Yatırım A.Ş.
399	448	Anadolu Cam Sanayii A.Ş.
410	430	Assan Panel San. ve Tic. A.Ş.
411	416	Farba Otomotiv Aydınlatma ve Plastik Fabrikaları A.Ş.
415	426	Sun Chemical Matbaa Mürekkepleri ve Gereçleri San. ve Tic. A.Ş.
416	481	KİBSAŞ Karadeniz İnşaat ve Beton San. ve Tic. A.Ş.
418	337	Nuh Beton A.Ş.
420	409	Arcelormittal Ambalaj Çeliği San. ve Tic. A.Ş.
431	406	Güney Çelik Hasır ve Demir Mamülleri San. Tic. A.Ş.
433	447	Aslan Çimento A.Ş.
439	-	Kartonsan Karton San. ve Tic. A.Ş.
463	489	Ferro Döküm San. ve Dış Tic. A.Ş.
494	442	Marshall Boya ve Vernik Sanayi A.Ş.
498	-	SCA Yıldız Kağıt ve Kişisel Bakım Üretim A.Ş.



SEKTÖREL GRUPLARA GÖRE SANAYİ KURULUŞLARI

GIDA ÜRÜNLERİNİN İMALATI /106 - % 9

1. UNİLEVER SAN. VE TİC. T.A.Ş.
2. ÜLKER BİSKÜVİ SANAYİ A.Ş.
3. NAMET GIDA SAN. VE TİC. A.Ş.
4. SOFRA YEMEK ÜRETİM VE HİZMET A.Ş.
5. CARGİLL TARIM VE GIDA SAN. TİC. A.Ş.
6. TADIM GIDA MADDELERİ SAN. VE TİC. A.Ş.

7. ÇEKOK GIDA SAN. VE TİC. A.Ş.
8. KENT GIDA MADDELERİ SAN. VE TİC. A.Ş.
9. GÖZE TARIM ÜRÜNLERİ PAZARLAMA SAN. VE TİC. A.Ş.
10. KESKİNKILIÇ GIDA SAN. VE TİC. A.Ş.

AĞAÇ, AĞAÇ ÜRÜNLERİ VE MANTAR ÜRÜNLERİ İMALATI (MOBİLYA HARIÇ) / 8 - % 38

1. YILDIZ ENTEGRE AĞAÇ SAN. VE TİC. A.Ş.
2. KASTAMONU ENTEGRE AĞAÇ SAN. VE TİC. A.Ş.
3. YILDIZ SUNTA MDF ORMAN ÜRÜNLERİ SANAYİ TESİSLERİ İTH. İHR. VE TİC. A.Ş.

KAĞIT VE KAĞIT ÜRÜNLERİNİN İMALATI /17 - %24

1. MODERN OLUKLU MUKAVVA AMBALAJ SAN. VE TİC. A.Ş.
2. MONDİ TİRE KUTSAN KAĞIT VE AMBALAJ SANAYİ A.Ş.
3. KARTONSAN KARTON SAN. VE TİC. A.Ş.
4. SCA YILDIZ KAĞIT VE KİŞİSEL BAKIM ÜRETİM A.Ş.

KOK KÖMÜRÜ VE RAFİNE EDİLMİŞ PETROL ÜRÜNLERİ İMALATI / 4 - % 100

1. TÜPRAŞ-TÜRKİYE PETROL RAFİNERİLERİ A.Ş.
2. AYGAZ A.Ş.
3. MİLANGAZ LPG DAĞITIM TİC. VE SAN. A.Ş.
4. İPRAGAZ A.Ş.

KİMYASALLARIN VE KİMYASAL ÜRÜNLERİN İMALATI / 26 - % 42

1. HAYAT KİMYA SANAYİ A.Ş.
2. BETEK BOYA VE KİMYA SANAYİ A.Ş.
3. RAVAGO PETROKİMYA ÜRETİM A.Ş.
4. DYO BOYA FABRİKALARI SAN. VE TİC. A.Ş.
5. İGSAŞ-İSTANBUL GÜBRE SANAYİİ A.Ş.
6. GÜBRE FABRİKALARI T.A.Ş.
7. BAYER TÜRK KİMYA SANAYİİ LTD. ŞTİ.
8. POLİSAN BOYA SAN. VE TİC. A.Ş.
9. KORUMA KLOR ALKALİ SAN. VE TİC. A.Ş.
10. SUN CHEMICAL MATBAA MÜREKKEPLERİ VE GEREÇLERİ SAN. VE TİC. A.Ş.
11. MARSHALL BOYA VE VERNİK SANAYİ A.Ş.

TEMEL ECZACILIK ÜRÜNLERİNİN VE ECZACILIĞA İLİŞKİN MALZEMELERİN İMALATI / 5 - % 20

1. DEVA HOLDİNG A.Ş.

KAUÇUK VE PLASTİK ÜRÜNLERİN İMALATI / 20 - %25

1. BRİSA BRİDGESTONE SABANCI LASTİK SAN. VE TİC. A.Ş.
2. TP ENDÜSTRİYEL VE TİCARİ LASTİKLER A.Ş.
3. GOODYEAR LASTİKLERİ T.A.Ş.
4. TEKLAS KAUÇUK SAN. VE TİC. A.Ş.
5. EGE PROFİL TİC. VE SAN. A.Ş.

DiĞER METALİK OLMAYAN MİNERAL ÜRÜNLERİN İMALATI /41 - % 20

1. TRAKYA CAM SANAYİİ A.Ş.
2. ECZACIBAŞI YAPI GEREÇLERİ SAN. VE TİC. A.Ş.

3. NUH ÇİMENTO SANAYİ A.Ş.
4. İZOCAM TİC. VE SAN. A.Ş.
5. ANADOLU CAM SANAYİİ A.Ş.
6. KİBSAŞ KARADENİZ İNŞAAT VE BETON SAN. VE TİC. A.Ş.
7. NUH BETON A.Ş.
8. ASLAN ÇİMENTO A.Ş.

ANA METAL SANAYİİ /66 - % 21

1. ÇOLAKOĞLU METALURJİ A.Ş.
2. SARKUYSAN ELEKTROLİTİK BAKIR SAN. VE TİC. A.Ş.
3. ASSAN ALÜMİNYUM SAN. VE TİC. A.Ş.
4. KROMAN ÇELİK SANAYİİ A.Ş.
5. DİLER DEMİR ÇELİK ENDÜSTRİ VE TİCARET A.Ş.
6. YÜCEL BORU VE PROFİL ENDÜSTRİSİ A.Ş.
7. TEZCAN GALVANİZLİ YAPI ELEMANLARI SAN. VE TİC. A.Ş.
8. ERDEMİR ÇELİK SERVİS MERKEZİ SAN. VE TİC. A.Ş.
9. AĞIR HADDECİLİK A.Ş.
10. ÇAYIROVA BORU SAN. VE TİC. A.Ş.
11. ASSAN PANEL SAN. VE TİC. A.Ş.
12. ARCELORMİTTAL AMBALAJ ÇELİĞİ SAN. VE TİC. A.Ş.
13. GÜNEY ÇELİK HASIR VE DEMİR MAMÜLLERİ SAN. TİC. A.Ş.
14. FERRO DÖKÜM SAN. VE DIŞ TİC. A.Ş.

FABRİKASYON METAL ÜRÜNLERİ İMALATI (MAKİNE VE TEÇHİZAT HARIÇ) /16 - % 19

1. SARTEN AMBALAJ SAN. VE TİC. A.Ş.
2. OLMUKSAN İNTERNATİONAL PAPER AMBALAJ SAN. VE TİC. A.Ş.
3. FİRMA İSMİ AÇIKLANMAMIŞTIR.

ELEKTRİKLİ TEÇHİZAT İMALATI /33 - % 21

1. ALSTOM GRİD ENERJİ ENDÜSTRİSİ A.Ş.
2. ABB ELEKTRİK SANAYİ A.Ş.
3. HASÇELİK SAN. VE TİC. A.Ş.
4. FARPLAS OTO YEDEK PARÇALARI İMALATI İTHALATI VE İHRACATI A.Ş.
5. LEGRAND ELEKTRİK SANAYİ A.Ş.
6. ENPAY ENDÜSTRİYEL PAZARLAMA VE YATIRIM A.Ş.
7. FARBA OTOMOTİV AYDINLATMA VE PLASTİK FABRİKALARI A.Ş.

BAŞKA YERDE SINIFLANDIRILMAMIŞ MAKİNA VE EKİPMAN İMALATI / 12- % 17

1. FEDERAL MOGUL POWERTRAIN OTOMOTİV A.Ş.
2. BOSCH REXROTH OTOMASYON SAN. VE TİC. A.Ş.

MOTORLU KARA TAŞITI, TREYLER(RÖMORK)VE YARI TREYLER(YARI RÖMORK)İMALATI / 40 - % 18

1. FORD OTOMOTİV SANAYİ A.Ş.
2. HYUNDAİ ASSAN OTOMOTİV SAN. VE TİC. A.Ş.
3. ANADOLU ISUZU OTOMOTİV SAN. VE TİC. A.Ş.
4. AUTOLİV CANKOR OTOMOTİV EMNİYET SİSTEMLERİ SAN. VE TİC. A.Ş.
5. ASSAN HANİL OTOMOTİV SAN. VE TİC. A.Ş.
6. HONDA TÜRKİYE A.Ş.
7. B-PLAS BURSA PLASTİK METAL İNŞAAT ENERJİ MADENCİLİK JEOTERMAL TURİZM SİVİL HAVACILIK VE TARIM SAN. VE TİC. A.Ş.

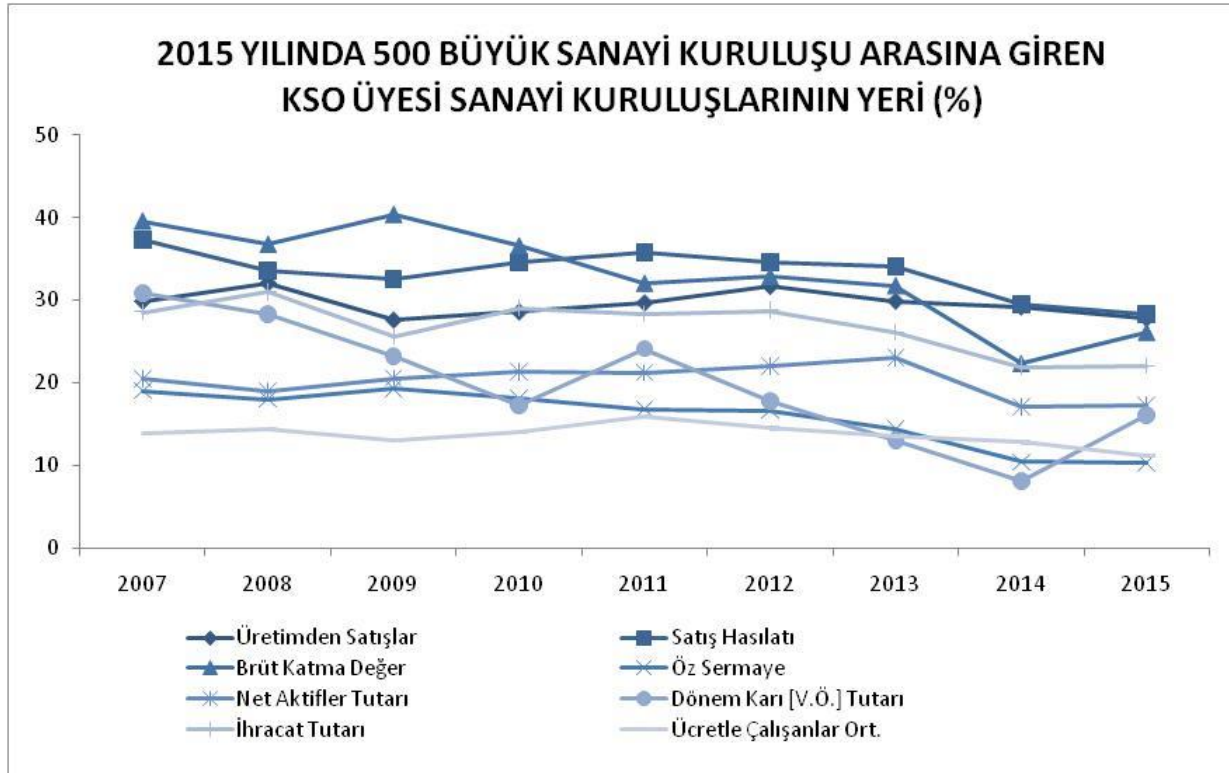
ELEKTRİK, GAZ, BUHAR VE HAVALANDIRMA SİSTEMİ ÜRETİM VE DAĞITIMI /12 - %8

1. ENERJİSA ENERJİ ÜRETİM A.Ş.

2015 YILINDA 500 BÜYÜK SANAYİ KURULUŞU ARASINA GİREN KSO ÜYESİ SANAYİ KURULUŞLARININ 500 KURULUŞ İÇERSİNDEKİ YERLERİ (TL)

	A	B	B/A KSO (%) 2011 (92)	B/A KSO (%) 2012 (92)	B/A KSO (%) 2013 (87)	B/A KSO (%) 2014 (89)	B/A KSO (%) 2015 (80)
	500 Büyük Sanayi Kuruluşu	KSO Üyesi 80 Büyük Sanayi Kuruluşu					
Üretimden Satışlar (Net)	450.505.063.364	125.106.183.751	29,7	31,7	29,9	29,2	27,8↓
Toplam Satış Hâsılatı (Net)	508.057.195.119	143.601.990.558	35,8	34,6	34,1	29,5	28,3↓
Brüt Katma Değer (Üretici Fiyatlarıyla)	152.412.664.626	39.962.489.581	32,1	32,9	31,8	22,4	26,2↑
İhracat (Bin \$)	53.449.817	11.781.846	28,3	28,7	26,1	21,9	22↑
Dönem Kar ve Zarar Toplamı (VÖ)	28.319.545.678	4.561.768.393	24,1	17,8	13	8,1	16,1↑
Öz Kaynak	202.826.974.139	20.603.226.862	16,8	16,6	14,3	10,3	10,2↓
Net Aktifler	508.593.617.521	87.442.037.199	21,2	22	23	17	17,2↑
Ücretle Çalışanlar	648.413	72.908	15,9	14,5	13,6	12,8	11,2↓

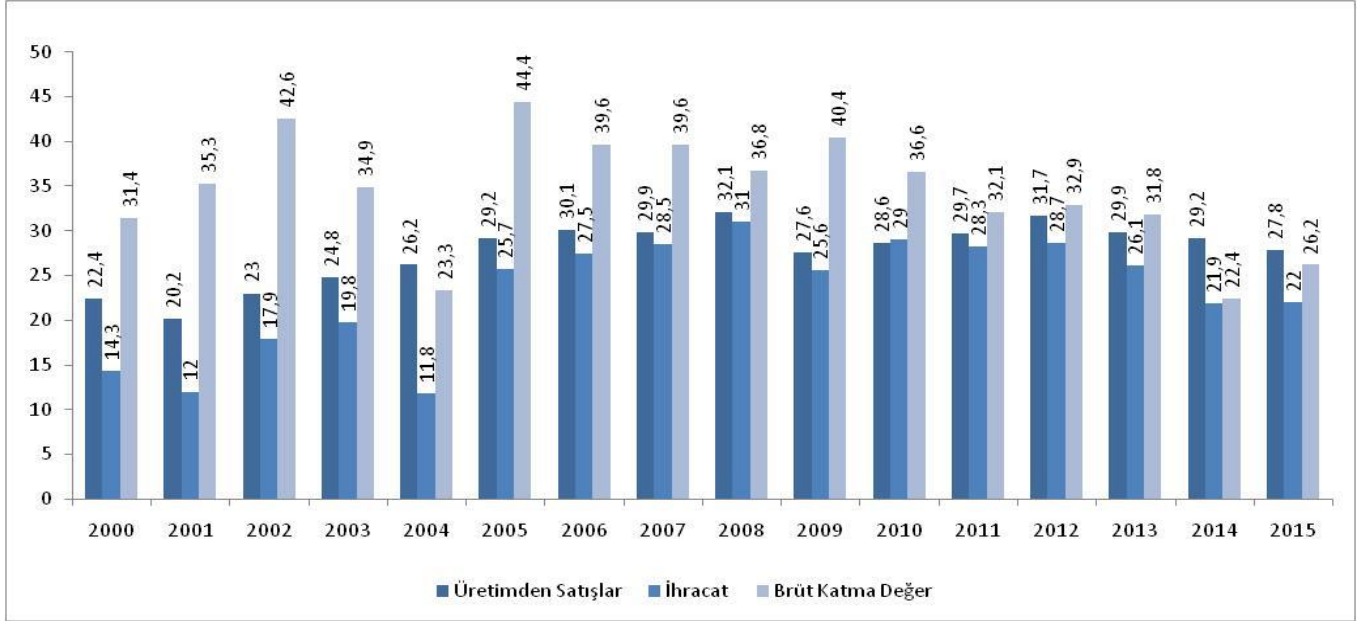
* 1 KSO üyesi sanayi kuruluşu bilgilerini vermediği için değerlendirmeye alınamamıştır.



2015 Yılında 500 Büyük Sanayi Kuruluşu arasında giren KSO üyesi 80 Büyük Sanayi Kuruluşu bulunmaktadır.

80 Büyük sanayi kuruluşunun hepsi özel sektör kuruluşudur.

2015 yılında KSO üyesi büyük sanayi kuruluşları 500 büyük sanayi kuruluşlarının üretimden satışlarının %27,8'ini, ihracatının %22'sini ve yarattığı brüt katma değer %26,2'sini gerçekleştirmişlerdir.



YABANCI SERMAYE

2015 yılında 500 Büyük Kuruluş arasında yabancı sermayeli 125 kuruluş yer almıştır. 500 büyük sanayi kuruluşunun üretimden satışlarının %29,6'sını bu kuruluşlar gerçekleştirmiştir. KSO Üyesi 80 Büyük Sanayi Kuruluşunun 33'ü yabancı sermayelidir. KSO üyesi 33 yabancı sermayeli büyük sanayi kuruluşu 500 Büyük Sanayi Kuruluşunun üretimden satışlarının %10'unu, KSO üyesi 80 Büyük Sanayi Kuruluşunun üretimden satışlarının %36'sını gerçekleştirmiştir.

İhracatta ise KSO üyesi yabancı sermayeli 33 Büyük Sanayi Kuruluşu, 500 Büyük Sanayi Kuruluşunun ihracatının %11'ini, KSO üyesi 80 Büyük Sanayi Kuruluşunun ihracatının ise %50'sini gerçekleştirmiştir.

KARLILIK

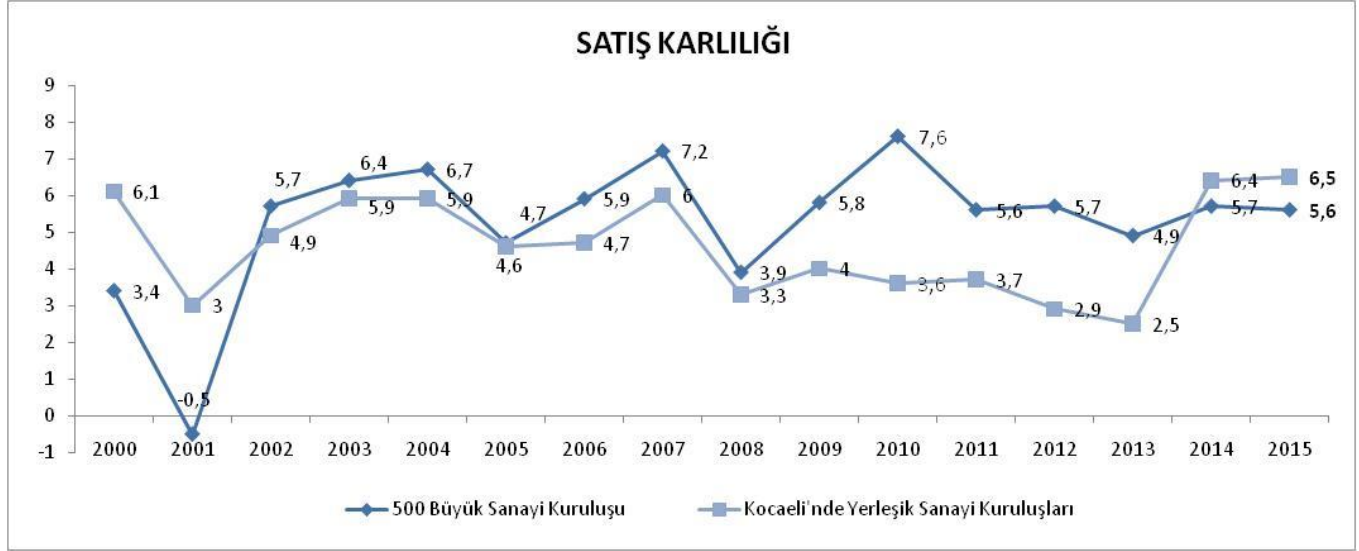
2015 yılında 500 Büyük Sanayi Kuruluşu'nun içinde kar eden kuruluş sayısı 400'dür. 2015 yılında zarar eden kuruluşların sayısı ise 100'dür. Kar eden 400 firmanın 28'i (*1 KSO üyesi sanayi kuruluşu bilgilerini vermediği için değerlendirmeye alınamamıştır.) Kocaeli'nde yerleşik Büyük Sanayi Kuruluşudur.

500 Büyük Sanayi Kuruluşunun **Satış Karlılığı (%)**;

	2007	2008	2009	2010	2011	2012	2013	2014	2015
500 Büyük Sanayi Kuruluşu	7,2	3,9	5,7	7,6	5,6	5,7	4,9	5,7	5,6
Özel Kuruluşlar	7,2	3,6	5,1	5,9	4,8	5,3	4,1	6,1	5,2
Kamu Kuruluşları	6,9	8,2	14,7	32,5	19,1	13,6	19,1	-1,9	14,1

500 Büyük Sanayi Kuruluşu içerisinde giren Kocaeli’nde yerleşik **80 Büyük Sanayi Kuruluşunun Satış Karlılığı (%)**;

	2007	2008	2009	2010	2011	2012	2013	2014	2015
80 Büyük Sanayi Kuruluşu	6,0	3,3	4	3,6	3,7	2,9	2,5	6,4	6,5
Özel Kuruluşlar	6,0	3,3	4	3,6	3,7	2,9	2,5	6,4	6,5
Kamu Kuruluşları	-	-	-	-	-	-	-		



500 BÜYÜK KURULUŞTA VE 500 BÜYÜK SANAYİ KURULUŞU ARASINA GİREN KSO ÜYESİ 80 BÜYÜK SANAYİ KURULUŞUNDA, İMALAT SANAYİ KESİMİNDE, İSTİHDAM VE KATMA DEĞER DAĞILIMI, ALT SEKTÖRLERDE KİŞİ BAŞINA DÜŞEN KATMA DEĞERİN TOPLAM KİŞİ BAŞINA DÜŞEN KATMA DEĞERE ORANI (NİSBİ HÂSILA)

500 Büyük Kuruluşta				Kocaeli'nde Yerleşik 80 Büyük Kuruluşta		
	İstihdam Dağılımı	Brüt Katma Değer Dağılımı	Nisbi Hasıla Oranı (%)	İstihdam Dağılımı	Brüt Katma Değer Dağılımı	Nisbi Hâsıla Oranı (%)
Ağaç, Ağaç ürünleri ve mantar ürünleri imalat (mobilya hariç)	1,2	0,7	58,5	6,9	-	-
Ana Metal Sanayii	8,9	6,3	70,0	9,4	0,8	9,0
Başka yerde sınıflandırılmamış makine ve ekipman imalatı	2,5	1,3	54,4	2,3	-	-
Diğer metalik olmayan mineral ürünlerin imalatı	5,0	4,5	89,7	9,8	2,6	27,1
Elektrikli teçhizat imalatı	7,8	4,3	54,6	0,1	0,8	1547,3
Fabrikasyon metal ürünleri	3,2	1,8	55,3	3,4	0,3	9,9
Gıda ürünlerinin imalatı	19,7	7,7	39,3	20,9	2,1	10,0
Kağıt ve kağıt ürünleri	1,4	0,8	57,3	0,4	0,1	34,4
Kauçuk ve plastik ürünleri	3,8	2,1	54,4	8,0	3,7	46,8
Kimyasalların ve kimyasal ürünlerin imalatı	3,6	3,5	98,7	5,9	0,4	6,9
Kok kömürü ve rafine edilmiş petrol ürünleri imalatı	1,3	22,9	1.758,7	8,1	81,8	1012,8
Motorlu kara taşıtı, treyler ve yarı treyler imalatı	14,0	8,1	57,4	19,8	6,5	32,8
Temel eczacılık ürünlerinin ve eczacılığa ilişkin malzemeleri	1,1	0,7	68,0	-	0,7	-

İmalat sanayinde faaliyet gösteren; Türkiye'nin 500 Büyük Sanayi Kuruluşu ve bunlar arasında yer alan Kocaeli'nde yerleşik 80 Büyük Sanayi Kuruluşunun alt sektörleri itibariyle istihdam dağılımları ve alt sektörler itibariyle yarattıkları brüt katma değer itibariyle dağılımları yukarıdaki tabloda gösterilmektedir.

Ayrıca tabloda alt sektörlerde çalışan başına yaratılan katma değer, toplam imalat sanayi olarak yaratılan katma değer, çalışan başına düşen büyüklüğüne oranı hesaplanarak sektörel nisbi hasıla oranları da verilmiştir.

İHRACATIN SEKTÖRLERE DAĞILIMI

SEKTÖRLER	500 Kuruluşta (%)	80 Kuruluşta (%)
AĞAÇ, AĞAÇ ÜRÜNLERİ VE MANTAR ÜRÜNLERİ İMALATI (MOBİLYA HARIÇ)	0,6	0,4
ANA METAL SANAYİİ	13,7	3,2
BAŞKA YERDE SINIFLANDIRILMAMIŞ MAKİNA VE EKİPMAN İMALATI	2,2	0,5
DİĞER METALİK OLMAYAN MİNERAL ÜRÜNLERİN İMALATI	2,6	0,3
ELEKTRİKLİ TEÇHİZAT İMALATI	10,9	1,1
FABRİKASYON METAL ÜRÜNLERİ İMALATI (MAKİNE VE TEÇHİZAT HARIÇ)	2,1	0,2
GIDA ÜRÜNLERİNİN İMALATI	9,5	0,5
KÂĞIT VE KÂĞIT ÜRÜNLERİNİN İMALATI	0,9	0,1
KAUÇUK VE PLASTİK ÜRÜNLERİN İMALATI	3,2	1,7
KİMYASALLARIN VE KİMYASAL ÜRÜNLERİN İMALATI	5,2	0,6
KOK KÖMÜRÜ VE RAFİNE EDİLMİŞ PETROL ÜRÜNLERİ İMALATI	5,7	5,7
MOTORLU KARA TAŞITI, TREYLER(RÖMORK)VE YARI TREYLER İML.	27,0	8,0
TEMEL ECZACILIK ÜRÜNLERİNİN VE ECZACILIĞA İLİŞKİN MALZEMELERİN İML.	0,2	0,02

SONUÇ

2015 yılında İSO 500 içerisinde KSO üyesi kuruluşların sayısının 80 olduğu görülmektedir. 2015 yılında 500 Büyük Sanayi Kuruluşu kapsamına giren 80 KSO üyesi sanayi kuruluşu, üretimden satışlardan yüzde 27,8 oranında pay almıştır. KSO üyesi kuruluşların ihracattaki payı ise yüzde 22 düzeyinde gerçekleşmiştir.

80 Büyük KSO üyesi sanayi kuruluşunun 33'ü yabancı sermayelidir.

İSO 500 Büyük Sanayi Kuruluşu çalışmasında 2015 yılında üretimden satışlara göre en büyük kuruluş "TÜPRAŞ-Türkiye Petrol Rafinerileri A.Ş." olmuştur. TÜPRAŞ birincilik sırasını bu yıl da korumuştur.

TÜPRAŞ 2015 yılında ilk 500 büyük kuruluşun toplam üretimden satışlarının yüzde 7,9'unu gerçekleştirmiştir. Üretimden satışlara göre ikinci büyük kuruluş "Ford Otomotiv Sanayi A.Ş." olmuştur.

"Hyundai Assan Otomotiv Sanayi ve Ticaret A.Ş." geçen sene on üçüncü sırada iken bu sene ilk ona sekizinci sıradan girmiştir ve ilk on içindeki tek yeni kuruluş olmuştur.

2015 yılında üretici fiyatlarıyla en yüksek katma değer yaratan kuruluş 2013 ve 2014 yıllarında olduğu gibi "TÜPRAŞ-Türkiye Petrol Rafinerileri A.Ş." olmuştur.

TÜPRAŞ tek başına ilk 500 kuruluşun yarattığı toplam katma değer 2014 yılında yüzde 15,3'ünü gerçekleştirirken, 2015 yılında bu oran yüzde 19,6'ya yükselmiştir.

İhracatta ise, en fazla ihracat yapan ilk üç kuruluş arasında birinci sırada TÜPRAŞ ve ikinci sırada Ford Otomotiv yer almaktadır. Bu iki firma 2013 ve 2014 yıllarında da en çok ihracat yapan ilk iki firma olmuştur.

Otomotiv sektöründe faaliyet gösteren Kocaeli'nde bulunan sanayi kuruluşlarının 500 büyük sanayi kuruluşunun ihracatındaki payı yüzde 8,0'dır. Ana metal sanayi sektörünün ihracattaki payı ise yüzde 3,2'dir.



Kocaeli Sanayi Odası, Fuar İçi, 41040 İzmit / Kocaeli
T. 262 315 8000 F.262 321 9070 kso@kosano.org.tr www.kosano.org.tr