



**KOCAELİ SANAYİ ODASI**  
KOCAELİ CHAMBER OF INDUSTRY

# **2016 YILI TÜRKİYE’NİN 500 BÜYÜK SANAYİ KURULUŞU İÇERİSİNDE KOCAELİ’NDE YERLEŞİK SANAYİ KURULUŞLARININ PROFİLİ**

HAZIRLAYAN  
İŞ GELİŞTİRME SERVİSİ

Kocaeli Sanayi Odası, Fuar İçi, 41040 İzmit / Kocaeli  
T. 262 315 80 00 F.262 321 90 70 kso@kosano.org.tr www.kosano.org.tr

YAYIN NO:2017.İGE.02

## GİRİŞ

İstanbul Sanayi Odası'nca (İSO) 1968 yılından bu yana her yıl kamuoyuna sunulan "Türkiye'nin 500 Büyük Sanayi Kuruluşu" çalışması, yalnız sanayicilerimizin değil, ekonomimizin tümüne ilişkin bir referans niteliğindedir.

İSO 500 kapsamında kuruluşlar net üretimden satışlara göre sıralanırken, net satış hasılatı, üretici fiyatlarıyla brüt katma değer, özkaynak, aktif toplamı, vergi öncesi dönem kar ve zarar toplamı, ihracat ve ortalama çalışan sayısı büyüklüklerine göre de sıralamaya tabi tutulmaktadır. Çalışmada kuruluşların beyanları esas alınmakta olup, kuruluşların beyanları, Maliye Bakanlığı'na verdikleri yılsonu kapanış bilanço ve gelir tabloları ile karşılaştırılarak kontrol edilmektedir.

"Türkiye'nin 500 Büyük Sanayi Kuruluşu" çalışması temel alınarak Odamız tarafından yapılan araştırmaya göre, 2016 yılı net üretimden satışlarına göre yapılan sıralamada KSO üyesi 80 firma 500 Büyük Sanayi Kuruluşu arasında yer almayı başararak üst düzey bir performans göstermişlerdir. 2015 yılı satışlarına göre ise de KSO üyesi 80 firma listede yer almayı başarmıştı.

İlk yüz büyükte 2016 yılında 25 Kocaelili firma yer almıştır. 2016 yılı 500 büyük firma içerisinde yer alan Odamız üyesi 80 firmanın 14'ü Kocaeli Sanayi Odasının Meclisinde temsil edilmektedir. Meslek Komitesi üyeleri çerçevesinde bakıldığında 24 meslek komitesi üyemiz listede bulunmaktadır. Bu sonuç bize bölgemizin dünya ile rekabet etmede ne kadar önemli olduğunu göstermektedir. Ayrıca KOBİ'lerimizden yeni büyük firmalarımızın doğduğunu görüyoruz.

Bu yıl da ilk on firma içerisinde ilimizden üç firma yer aldı. Her yıl olduğu gibi Türkiye'nin en büyük firması TÜPRAŞ'ı, Ford Otomotiv Sanayi izledi. Yine ilimizde faaliyet gösteren Hyundai Assan Otomotiv bu yıl sekizinci sırada yer aldı.

Öte yandan, 2016 yılında üretici fiyatlarıyla en yüksek katma değer yaratan kuruluş 2013, 2014 ve 2015 yıllarında olduğu gibi "TÜPRAŞ-Türkiye Petrol Rafinerileri A.Ş." olmuştur. TÜPRAŞ, İSO 500 Büyük Sanayi Kuruluşu'nun yarattığı toplam katma değerinin 2015 yılında yüzde 19,6'sını, 2016'da yüzde 19,1'ini tek başına yaratmıştır.

2016 yılında en yüksek brüt katma değeri yaratan TÜPRAŞ aynı zamanda Türkiye'nin üretimden satışlara göre en büyük kuruluş olmayı da sürdürmüştür. TÜPRAŞ 2016 yılında İSO 500 Büyük Sanayi Kuruluşu'nun toplam üretimden satışlarının yüzde 6,7'sini gerçekleştirmiştir.

2016 yılında en fazla ihracat yapan ilk üç kuruluş arasında birinci sırada "Ford Otomotiv Sanayi A.Ş." yer almaktadır. "Ford Otomotiv Sanayi A.Ş." aynı zamanda 2016 yılında üretimden satışlara göre ikinci büyük sanayi kuruluşudur. 2016 yılında ilk kez en fazla ihracat yapan ilk üçü otomotiv firmaları oluşturmuştur. 2013-2015 yıllarında ilk üç içinde yer alan TÜPRAŞ'ın yerini TOFAŞ almıştır. 2016 yılında otomotiv sanayi imalat sanayinde sürükleyici olmuş ve özellikle gösterdikleri ihracat performansları ile ilk üç sırayı almışlardır.

2016 yılında 500 Büyük Sanayi Kuruluşu kapsamına giren 80 KSO üyesi sanayi kuruluşu, üretimden satışlardan %26,4 oranında pay almıştır.

80 Büyük KSO üyesi sanayi kuruluşunun 32'si yabancı sermayelidir.

Ekte sunulan rapor İSO tarafından yayınlanan Türkiye'nin 500 Büyük Sanayi Kuruluşu Raporu baz alınarak hazırlanmıştır. Raporun faydalı olmasını diler, saygılar sunarız.

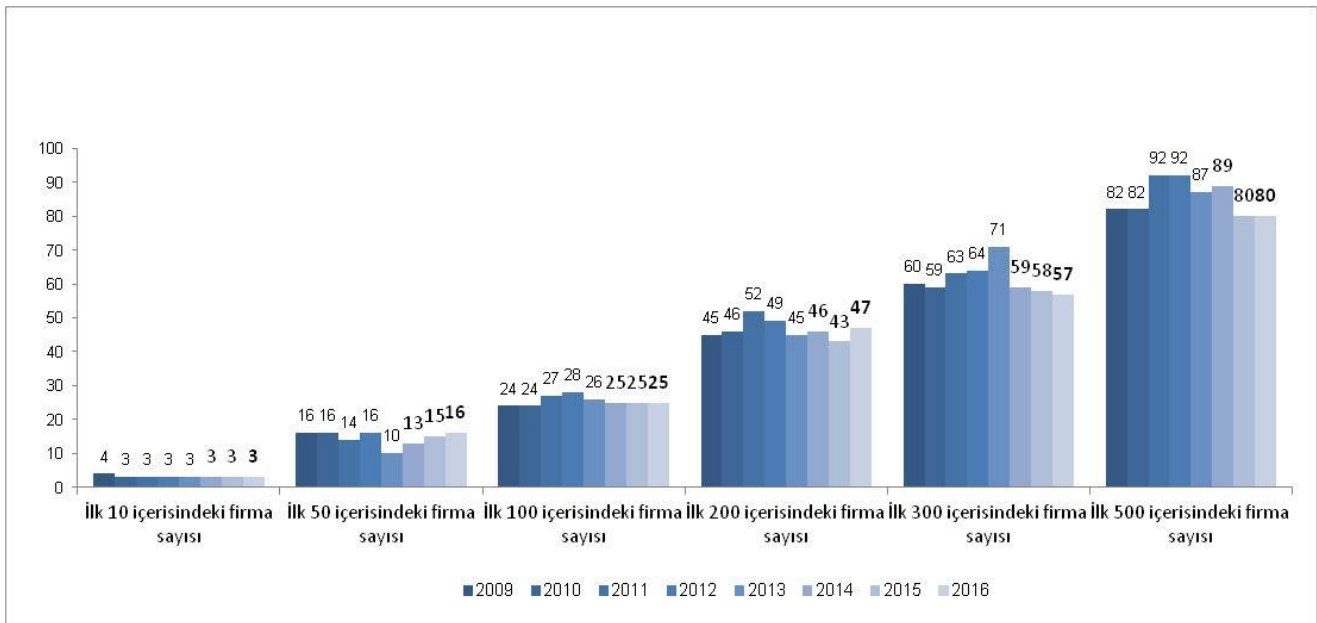
**KOCAELİ SANAYİ ODASI**

İstanbul Sanayi Odası tarafından her yıl yapılan “Türkiye’nin 500 Büyük Sanayi Kuruluşu” anketinde 2016 yılında **80** firma yer almıştır.

#### Firmaların genel sıralamasına baktığımızda ise;

2016 yılında;

- İlk 10 içerisinde **3** firma, 2015 yılında 3 firma,
- İlk 50 içerisinde **16** firma, 2015 yılında 15 firma,
- İlk 100 içerisinde **25** firma, 2015 yılında 25 firma,
- İlk 200 içerisinde **47** firma, 2015 yılında 43 firma,
- İlk 300 içerisinde **57** firma, 2015 yılında 58 firma,
- İlk 500 içerisinde **80** firma, 2015 yılında 80 firma yer almıştır.

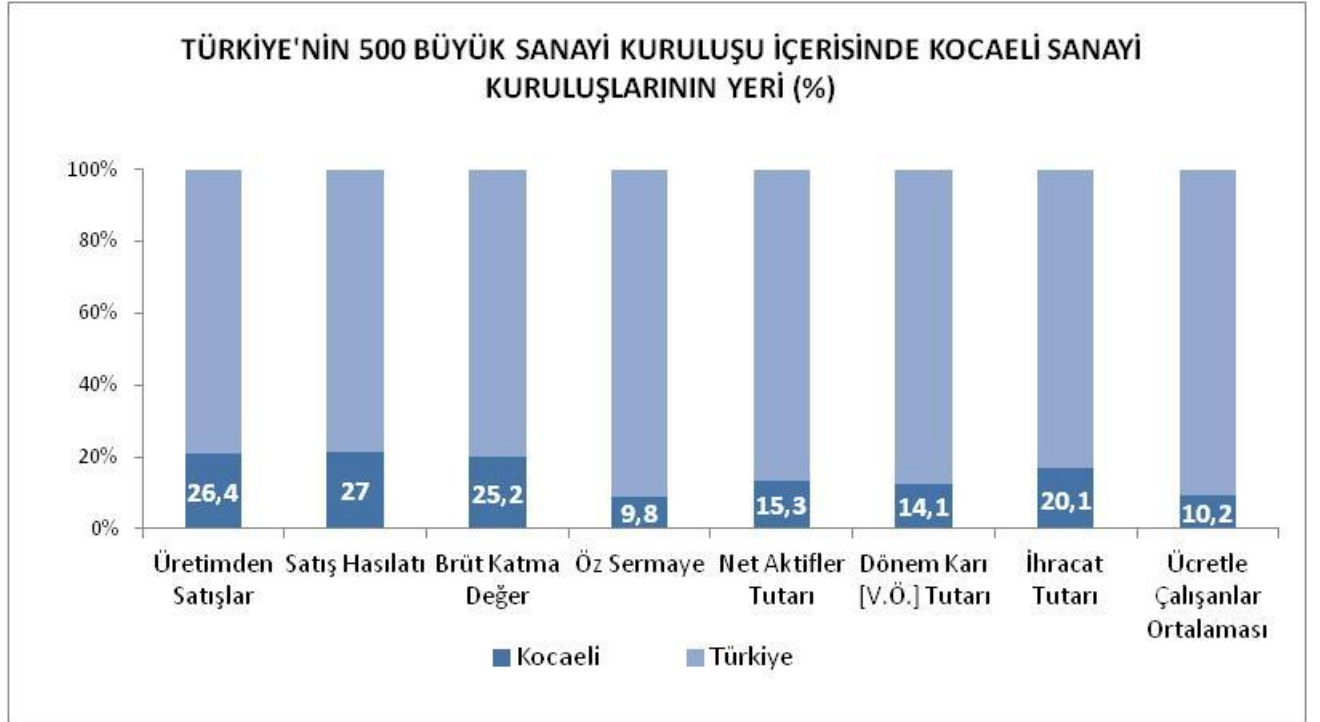


“Türkiye’nin 500 Büyük Sanayi Kuruluşu” incelendiğinde, her yıl olduğu gibi **TÜPRAŞ-Türkiye Petrol Rafinerileri A.Ş.** birinci sırada yer almaktadır. Bu yıl İlk On içerisinde ise; TÜPRAŞ, Ford-Otosan ve Hyundai Assan firmaları yer aldı.

2016	2015	Kuruluşlar
1	1	TÜPRAŞ-Türkiye Petrol Rafinerileri A.Ş.
2	2	Ford Otomotiv Sanayi A.Ş.
8	8	Hyundai Assan Otomotiv San. ve Tic. A.Ş.
14	13	Aygaz A.Ş.
18	19	Unilever San. ve Tic. T.A.Ş.
19	17	Çolakoğlu Metalurji A.Ş.
32	31	Milangaz LPG Dağıtım Tic. ve San. A.Ş.
33	27	Sarkuysan Elektrolitik Bakır San. ve Tic. A.Ş.
35	39	İpragaz A.Ş.
36	41	Kastamonu Entegre Ağaç San. ve Tic. A.Ş.
39	60	Enerjisa Enerji Üretim A.Ş.
41	40	Assan Alüminyum San. ve Tic. A.Ş.

42	43	Kroman Çelik Sanayii A.Ş.
45	45	Hayat Kimya Sanayi A.Ş.
49	55	Yücel Boru ve Profil Endüstrisi A.Ş.
50	38	Yıldız Entegre Ağaç San. ve Tic. A.Ş.
57	53	BRİSA Bridgestone Sabancı Lastik San. ve Tic. A.Ş.
61	50	Diler Demir Çelik Endüstri ve Ticaret A.Ş.
65	71	Namet Gıda San. ve Tic. A.Ş.
76	87	Tezcan Galvanizli Yapı Elemanları San. ve Tic. A.Ş.
85	84	Goodyear Lastikleri T.A.Ş.
86	89	Erdemir Çelik Servis Merkezi San. ve Tic. A.Ş.
94	134	Autoliv Cankor Otomotiv Emniyet Sistemleri San. ve Tic. A.Ş.
98	102	Betek Boya ve Kimya Sanayi A.Ş.
100	72	TP Endüstriyel ve Ticari Lastikler A.Ş.
103	209	Honda Türkiye A.Ş.
111	104	Trakya Cam Sanayii A.Ş.
112	100	Sarten Ambalaj San. ve Tic. A.Ş.
116	138	Grid Solutions Enerji Endüstrisi A.Ş.
118	123	Eczacıbaşı Yapı Gereçleri San. ve Tic. A.Ş.
120	122	Sofra Yemek Üretim ve Hizmet A.Ş.
127	155	Cargill Tarım ve Gıda San. Tic. A.Ş.
132	136	Ravago Petrokimya Üretim A.Ş.
133	211	ABB Elektrik Sanayi A.Ş.
145	-	Kordsa Teknik Tekstil A.Ş.
149	187	Federal Mogul Powertrain Otomotiv A.Ş.
150	111	Anadolu Isuzu Otomotiv San. ve Tic. A.Ş.
151	149	DYO Boya Fabrikaları San. ve Tic. A.Ş.
155	185	Modern Oluklu Mukavva Ambalaj San. ve Tic. A.Ş.
159	158	Assan Hanil Otomotiv San. ve Tic. A.Ş.
166	215	Bayer Türk Kimya Sanayii Ltd. Şti.
177	228	Teklas Kauçuk San. ve Tic. A.Ş.
184	180	Çekok Gıda San. ve Tic. A.Ş.
191	201	Olmuksan International Paper Ambalaj San. ve Tic. A.Ş.
192	271	Ege Profil Tic. ve San. A.Ş.
193	145	Nuh Çimento Sanayi A.Ş.
195	224	Deva Holding A.Ş.
201	175	İGSAŞ-İstanbul Gübre Sanayii A.Ş.
203	184	Gübre Fabrikaları T.A.Ş.
211	239	Kent Gıda Maddeleri San. ve Tic. A.Ş.
213	160	Tadım Gıda Maddeleri San. ve Tic. A.Ş.
216	275	Farplas Oto Yedek Parçaları İmalatı İthalatı ve İhracatı A.Ş.
218	217	Mondi Tire Kutsan Kağıt ve Ambalaj Sanayi A.Ş.
271	237	Hasçelik San. ve Tic. A.Ş.
272	411	Farba Otomotiv Aydınlatma ve Plastik Fabrikaları A.Ş.
280	260	Yıldız Sunta MDF Orman Ürünleri Sanayi Tesisleri İth. İhr. ve Tic. A.Ş.
298	350	Koruma Klor Alkali San. ve Tic. A.Ş.
308	349	Çayırova Boru San. ve Tic. A.Ş.
310	-	-
317	281	Polisan Kansai Boya San. ve Tic. A.Ş.
329	389	Keskinkılıç Gıda San. ve Tic. A.Ş.
334	315	İzocam Tic. ve San. A.Ş.

348	-	Gazi Metal Mamüleri San. ve Tic. A.Ş.
361	300	Bosch Rexroth Otomasyon San. ve Tic. A.Ş.
368	387	B-Plas Bursa Plastik Metal İnşaat Enerji Madencilik Jeotermal Turizm Sivil Havacılık ve Tarım San. ve Tic. A.Ş.
377	415	Sun Chemical Matbaa Mürekkepleri ve Gereçleri San. ve Tic. A.Ş.
379	324	Ağır Haddecilik A.Ş.
385	362	Göze Tarım Ürünleri Pazarlama San. ve Tic. A.Ş.
393	439	Kartonsan Karton San. ve Tic. A.Ş.
405	378	Legrand Elektrik Sanayi A.Ş.
426	431	Güney Çelik Hasır ve Demir Mamüleri San. Tic. A.Ş.
428	433	Aslan Çimento A.Ş.
432	395	ENPAY Endüstriyel Pazarlama ve Yatırım A.Ş.
441	418	Nuh Beton A.Ş.
451	-	Santa Farma İlaç Sanayii A.Ş.
473	399	Anadolu Cam Sanayii A.Ş.
476	416	KİBSAŞ Karadeniz İnşaat ve Beton San. ve Tic. A.Ş.
477	-	Öz-Ka Lastik ve Kauçuk San. Tic. A.Ş.
490	463	Ferro Döküm San. ve Dış Tic. A.Ş.
499	-	Sıddık Kardeşler Haddecilik San. Tic. Ltd. Şti.



### SEKTÖREL GRUPLARA GÖRE SANAYİ KURULUŞLARI

#### GIDA ÜRÜNLERİNİN İMALATI /98 - % 9

1. Unilever San. ve Tic. T.A.Ş.
2. Namet Gıda San. ve Tic. A.Ş.
3. Sofra Yemek Üretim ve Hizmet A.Ş.
4. Cargill Tarım ve Gıda San. Tic. A.Ş.

5. ekok Gıda San. ve Tic. A.Ş.
6. Kent Gıda Maddeleri San. ve Tic. A.Ş.
7. Tadım Gıda Maddeleri San. ve Tic. A.Ş.
8. Keskinılı Gıda San. ve Tic. A.Ş.
9. Gze Tarım rnleri Pazarlama San. ve Tic. A.Ş.
10. Unilever San. ve Tic. T.A.Ş.

#### **AĐA, AĐA RNLERİ VE MANTAR RNLERİ İMALATI (MOBİLYA HARI) / 7 - % 43**

1. Kastamonu Entegre AĐa San. ve Tic. A.Ş.
2. Yıldız Entegre AĐa San. ve Tic. A.Ş.
3. Yıldız Sunta MDF Orman rnleri Sanayi Tesisleri İth. İhr. ve Tic. A.Ş.

#### **KAĐIT VE KAĐIT RNLERİNİN İMALATI /15 - %20**

1. Modern Oluklu Mukavva Ambalaj San. ve Tic. A.Ş.
2. Mondi Tire Kutsan KaĐıt ve Ambalaj Sanayi A.Ş.
3. Kartonsan Karton San. ve Tic. A.Ş.
4. Modern Oluklu Mukavva Ambalaj San. ve Tic. A.Ş.

#### **KOK KMR VE RAFİNE EDİLMİŐ PETROL RNLERİ İMALATI / 4 - % 75**

1. TPRAŐ-Trkiye Petrol Rafinerileri A.Ş.
2. Aygaz A.Ş.
3. İpragaz A.Ş.

#### **KİMYASALLARIN VE KİMYASAL RNLERİN İMALATI / 28 - % 36**

1. Hayat Kimya Sanayi A.Ş.
2. Betek Boya ve Kimya Sanayi A.Ş.
3. Ravago Petrokimya retim A.Ş.
4. DYO Boya Fabrikaları San. ve Tic. A.Ş.
5. Bayer Trk Kimya Sanayii Ltd. Őti.
6. İGSAŐ-İstanbul Gbre Sanayii A.Ş.
7. Gbre Fabrikaları T.A.Ş.
8. Koruma Klor Alkali San. ve Tic. A.Ş.
9. Polisan Kansai Boya San. ve Tic. A.Ş.
10. Sun Chemical Matbaa Mrekkepleri ve Gereleri San. ve Tic. A.Ş.
11. Hayat Kimya Sanayi A.Ş.

#### **TEMEL ECZACILIK RNLERİNİN VE ECZACILIĐA İLİŐKİN MALZEMELERİN İMALATI / 5 - % 40**

1. Deva Holding A.Ş.
2. Santa Farma İla Sanayii A.Ş.

#### **KAUUK VE PLASTİK RNLERİN İMALATI / 20 - %35**

1. BRİSA Bridgestone Sabancı Lastik San. ve Tic. A.Ş.
2. Goodyear Lastikleri T.A.Ş.
3. TP Endstriyel ve Ticari Lastikler A.Ş.
4. Kordsa Teknik Tekstil A.Ş.
5. Teklas Kauuk San. ve Tic. A.Ş.

**DiĐER METALİK OLMAYAN MİNERAL ÜRÜNLERİN İMALATI /43 - % 19**

1. Trakya Cam Sanayii A.Ş.
2. Eczacıbaşı Yapı Gereçleri San. ve Tic. A.Ş.
3. Nuh Çimento Sanayi A.Ş.
4. İzocam Tic. ve San. A.Ş.
5. Aslan Çimento A.Ş.
6. Nuh Beton A.Ş.
7. Anadolu Cam Sanayii A.Ş.
8. KİBSAŞ Karadeniz İnşaat ve Beton San. ve Tic. A.Ş.

**ANA METAL SANAYİİ /68 - % 22**

1. ÇolakoĐlu Metalurji A.Ş.
2. Milangaz LPG DaĐıtım Tic. ve San. A.Ş.
3. Sarkuysan Elektrolitik Bakır San. ve Tic. A.Ş.
4. Assan Alüminyum San. ve Tic. A.Ş.
5. Kroman Çelik Sanayii A.Ş.
6. Yücel Boru ve Profil Endüstrisi A.Ş.
7. Diler Demir Çelik Endüstri ve Ticaret A.Ş.
8. Tezcan Galvanizli Yapı Elemanları San. ve Tic. A.Ş.
9. Erdemir Çelik Servis Merkezi San. ve Tic. A.Ş.
10. Çayırova Boru San. ve Tic. A.Ş.
11. Gazi Metal Mamülleri San. ve Tic. A.Ş.
12. AĐır Haddecilik A.Ş.
13. Güney Çelik Hasır ve Demir Mamülleri San. Tic. A.Ş.
14. Ferro Döküm San. ve Dış Tic. A.Ş.

**FABRİKASYON METAL ÜRÜNLERİ İMALATI (MAKİNE VE TEÇHİZAT HARIÇ) /15 - % 20**

1. Sarten Ambalaj San. ve Tic. A.Ş.
2. Olmuksan International Paper Ambalaj San. ve Tic. A.Ş.
3. İsmi Açıklanmamıştır.

**ELEKTRİKLi TEÇHİZAT İMALATI /34 - % 21**

1. Grid Solutions Enerji Endüstrisi A.Ş.
2. ABB Elektrik Sanayi A.Ş.
3. Farplas Oto Yedek Parçaları İmalatı İthalatı ve İhracatı A.Ş.
4. Haşçelik San. ve Tic. A.Ş.
5. Farba Otomotiv Aydınlatma ve Plastik Fabrikaları A.Ş.
6. Legrand Elektrik Sanayi A.Ş.
7. ENPAY Endüstriyel Pazarlama ve Yatırım A.Ş.

**BAŞKA YERDE SINIFLANDIRILMAMIŞ MAKİNA VE EKİPMAN İMALATI / 12- % 17**

1. Federal Mogul Powertrain Otomotiv A.Ş.
2. Bosch Rexroth Otomasyon San. ve Tic. A.Ş.

**MOTORLU KARA TAŞITI, TREYLER(RÖMORK)VE YARI TREYLER(YARI RÖMORK)İMALATI / 42 - % 17**

1. Ford Otomotiv Sanayi A.Ş.
2. Hyundai Assan Otomotiv San. ve Tic. A.Ş.
3. Autoliv Cankor Otomotiv Emniyet Sistemleri San. ve Tic. A.Ş.
4. Honda Türkiye A.Ş.
5. Anadolu Isuzu Otomotiv San. ve Tic. A.Ş.

6. Assan Hanil Otomotiv San. ve Tic. A.Ş.
7. B-Plas Bursa Plastik Metal İnşaat Enerji Madencilik Jeotermal Turizm Sivil Havacılık ve Tarım San. ve Tic. A.Ş.

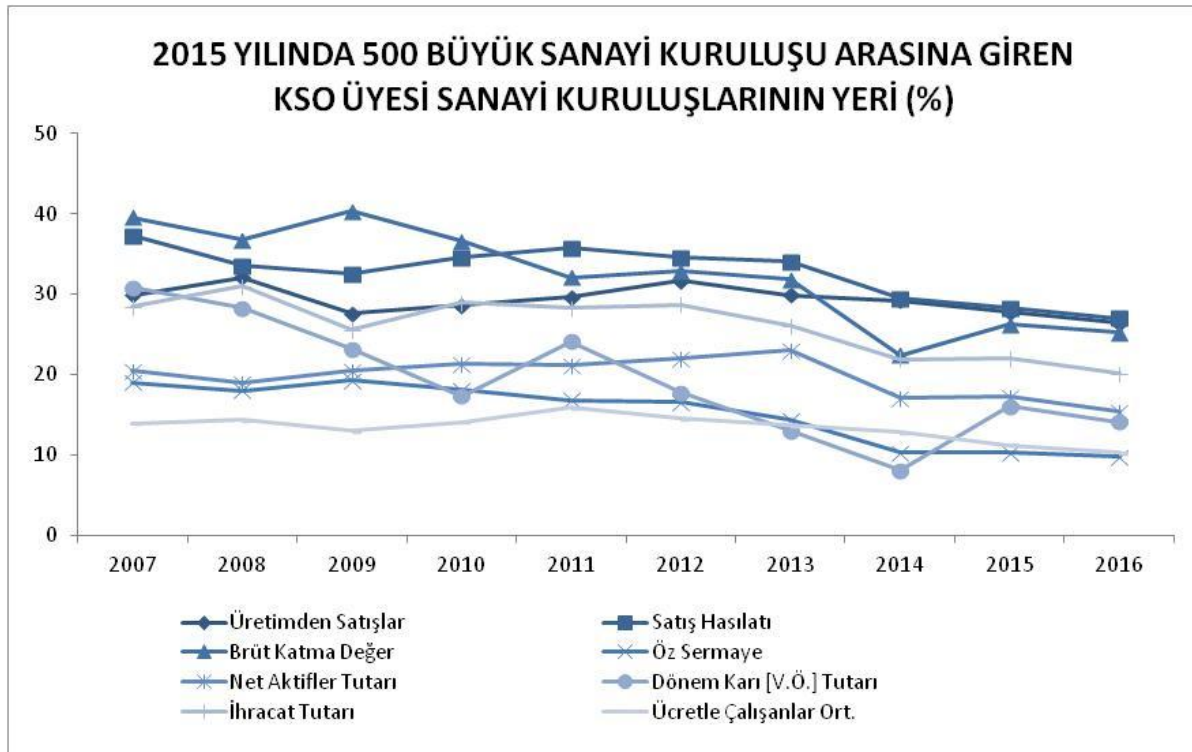
### ELEKTRİK, GAZ, BUHAR VE HAVALANDIRMA SİSTEMİ ÜRETİM VE DAĞITIMI /15 - %7

1. Enerjisa Enerji Üretim A.Ş.

### 2016 YILINDA 500 BÜYÜK SANAYİ KURULUŞU ARASINA GİREN KSO ÜYESİ SANAYİ KURULUŞLARININ 500 KURULUŞ İÇERSİNDEKİ YERLERİ (TL)

	A	B	B/A KSO (%) 2012 (92)	B/A KSO (%) 2013 (87)	B/A KSO (%) 2014 (89)	B/A KSO (%) 2015 (80)	B/A KSO (%) 2016 (80)
	500 Büyük Sanayi Kuruluşu	KSO Üyesi 80 Büyük Sanayi Kuruluşu					
Üretimden Satışlar (Net)	490.042.704.460	129.541.625.279	31,7	29,9	29,2	27,8	26,4↓
Toplam Satış Hâsılatı (Net)	554.784.619.136	149.803.606.021	34,6	34,1	29,5	28,3	27↓
Brüt Katma Değer (Üretici Fiyatlarıyla)	182.806.565.337	46.150.672.700	32,9	31,8	22,4	26,2	25,2↓
İhracat (Bin \$)	55.107.521	11.067.078	28,7	26,1	21,9	22	20,1↓
Dönem Kar ve Zarar Toplamı (VÖ)	37.734.174.185	5.332.623.677	17,8	13	8,1	16,1	14,1↓
Öz Kaynak	233.608.888.699	22.991.436.144	16,6	14,3	10,3	10,2	9,8↓
Net Aktifler	612.689.523.623	93.515.115.563	22	23	17	17,2	15,3↓
Ücretle Çalışanlar	662.944	67.590	14,5	13,6	12,8	11,2	10,2↓

\* 1 KSO üyesi sanayi kuruluşu bilgilerini vermediği için değerlendirmeye alınamamıştır.

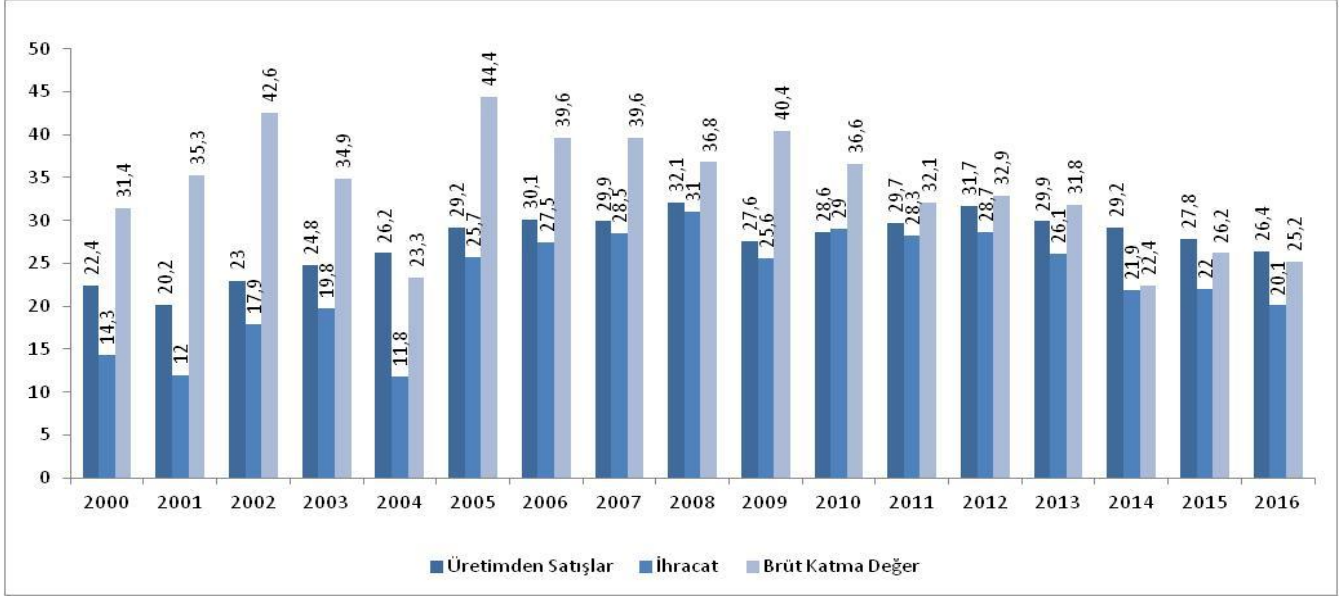




## 2016 Yılında 500 Büyük Sanayi Kuruluşu arasına giren KSO üyesi 80 Büyük Sanayi Kuruluşu bulunmaktadır.

80 Büyük sanayi kuruluşunun hepsi özel sektör kuruluşudur.

2016 yılında KSO üyesi büyük sanayi kuruluşları 500 büyük sanayi kuruluşlarının üretimden satışlarının %26,4'ünü, ihracatının %20,1'ini ve yarattığı brüt katma değer %25,2'sini gerçekleştirmişlerdir.



## YABANCI SERMAYE

2016 yılında İSO 500 Büyük Kuruluş arasında yabancı sermayeli 123 kuruluş yer almıştır. 500 büyük sanayi kuruluşunun üretimden satışlarının %33,4'ünü bu kuruluşlar gerçekleştirmiştir.

KSO Üyesi 80 Büyük Sanayi Kuruluşunun 32'si yabancı sermayelidir. KSO üyesi 32 yabancı sermayeli büyük sanayi kuruluşu 500 Büyük Sanayi Kuruluşunun üretimden satışlarının %10'unu, KSO üyesi 80 Büyük Sanayi Kuruluşunun üretimden satışlarının %39'unu gerçekleştirmiştir.

İhracatta ise KSO üyesi yabancı sermayeli 32 Büyük Sanayi Kuruluşu, 500 Büyük Sanayi Kuruluşunun ihracatının %11'ini, KSO üyesi 80 Büyük Sanayi Kuruluşunun ihracatının ise %54'ünü gerçekleştirmiştir.

## KARLILIK

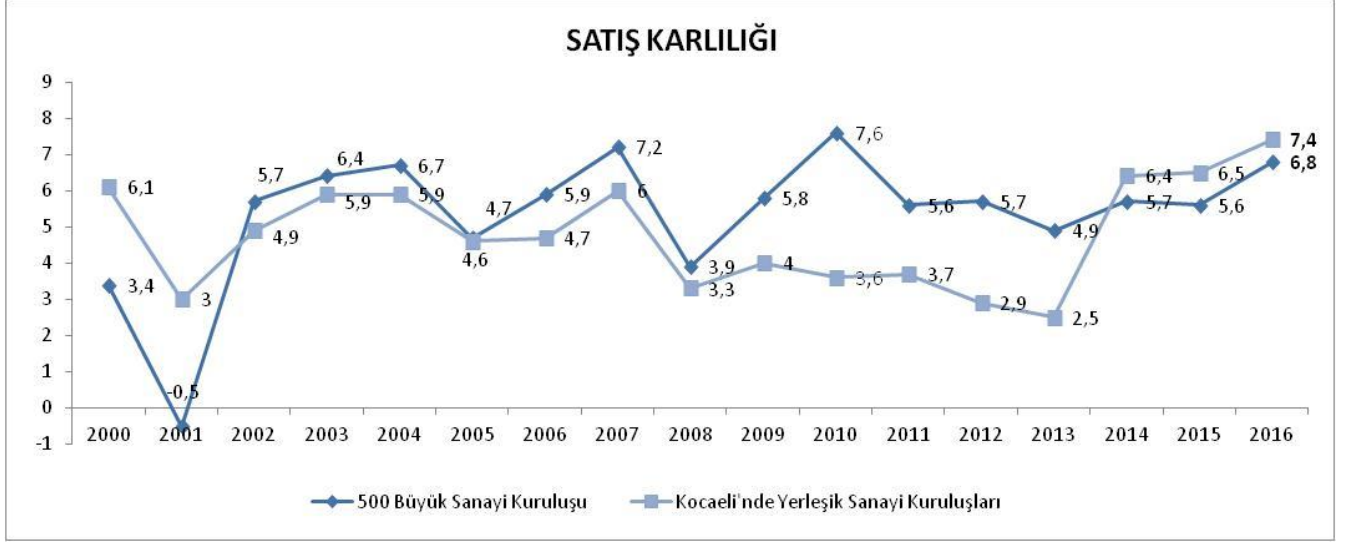
2016 yılında 500 Büyük Sanayi Kuruluşu'nun içinde kar eden kuruluş sayısı 392'dir. 2016 yılında zarar eden kuruluşların sayısı ise 108'dir. Kar eden 392 firmanın 27'si (\*1 KSO üyesi sanayi kuruluşu bilgilerini vermediği için değerlendirmeye alınamamıştır.) Kocaeli'nde yerleşik Büyük Sanayi Kuruluşudur.

500 Büyük Sanayi Kuruluşunun **Satış Karlılığı (%)**;

	2007	2008	2009	2010	2011	2012	2013	2014	2015	2016
500 Büyük Sanayi Kuruluşu	7,2	3,9	5,7	7,6	5,6	5,7	4,9	5,7	5,6	6,8
Özel Kuruluşlar	7,2	3,6	5,1	5,9	4,8	5,3	4,1	6,1	5,2	5,6
Kamu Kuruluşları	6,9	8,2	14,7	32,5	19,1	13,6	19,1	-1,9	14,1	32,9

500 Büyük Sanayi Kuruluşu içerisinde giren Kocaeli’nde yerleşik **80 Büyük Sanayi Kuruluşunun Satış Karlılığı (%)**;

	2007	2008	2009	2010	2011	2012	2013	2014	2015	2016
80 Büyük Sanayi Kuruluşu	6,0	3,3	4	3,6	3,7	2,9	2,5	6,4	6,5	7,4
Özel Kuruluşlar	6,0	3,3	4	3,6	3,7	2,9	2,5	6,4	6,5	7,4
Kamu Kuruluşları	-	-	-	-	-	-	-			



**500 BÜYÜK KURULUŞTA VE 500 BÜYÜK SANAYİ KURULUŞU ARASINA GİREN KSO ÜYESİ 80 BÜYÜK SANAYİ KURULUŞUNDA, İMALAT SANAYİ KESİMİNDE, İSTİHDAM VE KATMA DEĞER DAĞILIMI, ALT SEKTÖRLERDE KİŞİ BAŞINA DÜŞEN KATMA DEĞERİN TOPLAM KİŞİ BAŞINA DÜŞEN KATMA DEĞERE ORANI (NİSBİ HÂSILA)**

500 Büyük Kuruluşta				Kocaeli'nde Yerleşik 80 Büyük Kuruluşta		
	İstihdam Dağılımı	Brüt Katma Değer Dağılımı	Nisbi Hasıla Oranı (%)	İstihdam Dağılımı	Brüt Katma Değer Dağılımı	Nisbi Hâsıla Oranı (%)
Ağaç, Ağaç ürünleri ve mantar ürünleri imalat (mobilya hariç)	1,1	1,4	118,8	7,3	-	-
Ana Metal Sanayii	9,2	12,4	134,9	0,3	8,2	4,2
Başka yerde sınıflandırılmamış makine ve ekipman imalatı	2,5	2,7	106,6	0,3	4,0	6,3
Diğer metalik olmayan mineral ürünlerin imalatı	5,2	7,2	138,4	2,1	9,6	21,7
Elektrikli teçhizat imalatı	8,3	7,0	84,6	0,6	6,6	8,8
Fabrikasyon metal ürünleri	3,2	2,8	89,4	0,6	3,8	16,4
Gıda ürünlerinin imalatı	18,3	12,7	69,6	1,3	4,7	28,2
Kağıt ve kağıt ürünleri	1,4	1,4	101,6	0,1	0,4	31,4
Kauçuk ve plastik ürünleri	3,3	3,4	102,1	4,3	14,0	31,0
Kimyasalların ve kimyasal ürünlerin imalatı	4,0	6,4	158,8	0,7	8,1	8,9
Motorlu kara taşıtı, treyler ve yarı treyler imalatı	16,3	14,5	88,9	6,1	20,3	30,1
Temel eczacılık ürünlerinin ve eczacılığa ilişkin malzemeleri	1,1	1,4	128,9	0,8	4,1	18,5

İmalat sanayinde faaliyet gösteren; Türkiye'nin 500 Büyük Sanayi Kuruluşu ve bunlar arasında yer alan Kocaeli'nde yerleşik 80 Büyük Sanayi Kuruluşunun alt sektörleri itibariyle istihdam dağılımları ve alt sektörler itibariyle yarattıkları brüt katma değer itibariyle dağılımları yukarıdaki tabloda gösterilmektedir.

Ayrıca tabloda alt sektörlerde çalışan başına yaratılan katma değer, toplam imalat sanayi olarak yaratılan katma değer, çalışan başına düşen büyüklüğüne oranı hesaplanarak sektörel nisbi hasıla oranları da verilmiştir.

**İHRACATIN SEKTÖRLERE DAĞILIMI**

SEKTÖRLER	500 Kuruluşta (%)	80 Kuruluşta (%)
AĞAÇ, AĞAÇ ÜRÜNLERİ VE MANTAR ÜRÜNLERİ İMALATI (MOBİLYA HARIÇ)	0,6	0,3
ANA METAL SANAYİİ	12,7	2,9
BAŞKA YERDE SINIFLANDIRILMAMIŞ MAKİNA VE EKİPMAN İMALATI	2,1	0,5
DİĞER METALİK OLMAYAN MİNERAL ÜRÜNLERİN İMALATI	2,2	0,3
ELEKTRİKLİ TEÇHİZAT İMALATI	10,5	1,1
FABRİKASYON METAL ÜRÜNLERİ İMALATI (MAKİNE VE TEÇHİZAT HARIÇ)	1,9	0,2
GIDA ÜRÜNLERİNİN İMALATI	8,8	0,1
KÂĞIT VE KÂĞIT ÜRÜNLERİNİN İMALATI	0,9	0,04
KAUÇUK VE PLASTİK ÜRÜNLERİN İMALATI	2,6	1,7
KİMYASALLARIN VE KİMYASAL ÜRÜNLERİN İMALATI	4,8	0,9
KOK KÖMÜRÜ VE RAFİNE EDİLMİŞ PETROL ÜRÜNLERİ İMALATI	4,0	3,9
MOTORLU KARA TAŞITI, TREYLER(RÖMORK)VE YARI TREYLER İML.	33,0	8,1
TEMEL ECZACILIK ÜRÜNLERİNİN VE ECZACILIĞA İLİŞKİN MALZEMELERİN İML.	0,2	0,03

## SONUÇ

2016 yılında İSO 500 içerisinde KSO üyesi kuruluşların sayısının 80 olduğu görülmektedir. 2016 yılında 500 Büyük Sanayi Kuruluşu kapsamına giren 80 KSO üyesi sanayi kuruluşu, üretimden satışlardan yüzde 26,4 oranında pay almıştır. KSO üyesi kuruluşların ihracattaki payı ise yüzde 20,1 düzeyinde gerçekleşmiştir.

80 Büyük KSO üyesi sanayi kuruluşunun 32'si yabancı sermayelidir.

İSO 500 Büyük Sanayi Kuruluşu çalışmasında 2016 yılında üretimden satışlara göre en büyük kuruluş "TÜPRAŞ-Türkiye Petrol Rafinerileri A.Ş." olmuştur. TÜPRAŞ birincilik sırasını bu yıl da korumuştur.

TÜPRAŞ 2016 yılında ilk 500 büyük kuruluşun toplam üretimden satışlarının yüzde 6,7'sini gerçekleştirmiştir. Üretimden satışlara göre ikinci büyük kuruluş "Ford Otomotiv Sanayi A.Ş." olmuştur.

"Hyundai Assan Otomotiv Sanayi ve Ticaret A.Ş." geçen sene olduğu gibi sırasını koruyarak sekizinci sırada yer almıştır.

2016 yılında üretici fiyatlarıyla en yüksek katma değer yaratan kuruluş 2013, 2014 ve 2015 yıllarında olduğu gibi "TÜPRAŞ-Türkiye Petrol Rafinerileri A.Ş." olmuştur. TÜPRAŞ, İSO 500 Büyük Sanayi Kuruluşu'nun yarattığı toplam katma değer 2015 yılında yüzde 19,6'sını, 2016'da yüzde 19,1'ini tek başına yaratmıştır.

2016 yılında en fazla ihracat yapan ilk üç kuruluş arasında birinci sırada "Ford Otomotiv Sanayi A.Ş." yer almaktadır. 2016 yılında ilk kez en fazla ihracat yapan ilk üçü otomotiv firmaları oluşturmuştur. 2013-2015 yıllarında ilk üç içinde yer alan TÜPRAŞ'ın yerini TOFAŞ almıştır. 2016 yılında otomotiv sanayi imalat sanayinde sürükleyici olmuş ve özellikle gösterdikleri ihracat performansları ile ilk üç sırayı almışlardır.

Otomotiv sektöründe faaliyet gösteren Kocaeli'nde bulunan sanayi kuruluşlarının 500 büyük sanayi kuruluşunun ihracatındaki payı yüzde 8,1'dir. Ana metal sanayi sektörünün ihracattaki payı ise yüzde 2,9'dur.



Kocaeli Sanayi Odası, Fuar İçi, 41040 İzmit / Kocaeli  
T. 262 315 8000 F.262 321 9070 [kso@kosano.org.tr](mailto:kso@kosano.org.tr) [www.kosano.org.tr](http://www.kosano.org.tr)